

Инструкция по определению установленных на компьютере СКЗИ.

СКЗИ – это Средство Криптографической Защиты Информации, программное обеспечение, предназначенное для работы с ключами шифрования и электронной цифровой подписи (ЭЦП).

На одном компьютере должно быть установлено **только одно** СКЗИ, в противном случае корректная работа СКЗИ не гарантируется.

Как определить, какое СКЗИ установлено?

Для этого необходимо зайти в меню “ПУСК”, выбрать категорию “ВСЕ ПРОГРАММЫ” и проверить список всех программ на наличие следующих записей:

1. VipNet->VipNet CryptoService (см. рис 1),

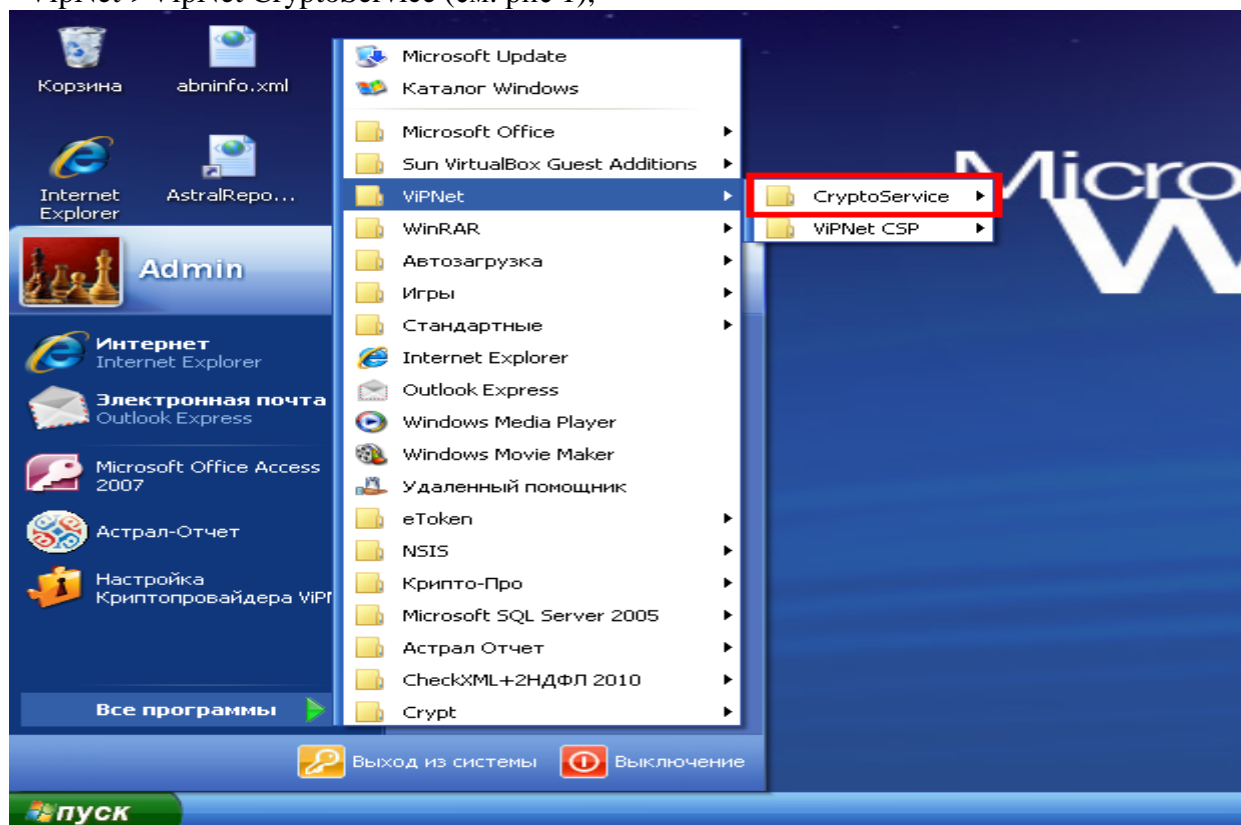


Рис. 1

2. VipNet->VipNet CSP (см. рис 2),

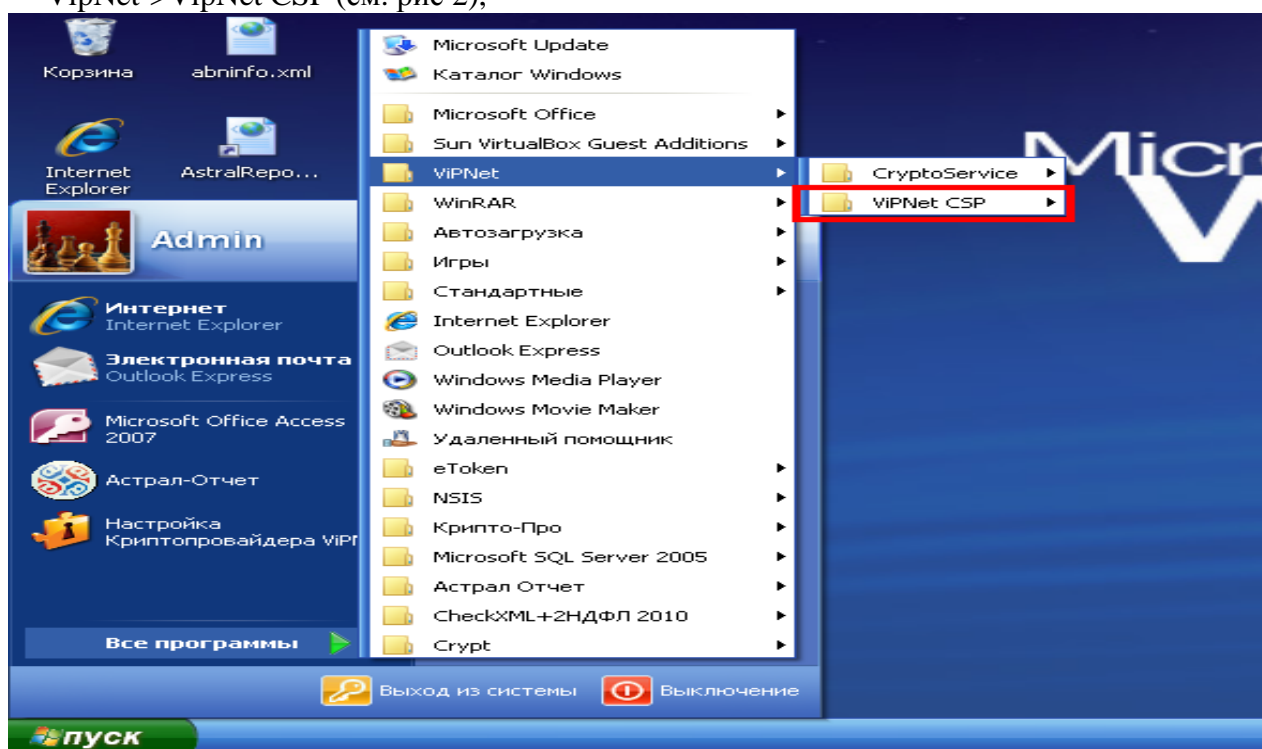


Рис. 2

3. В меню «ПУСК» ->«ПАНЕЛЬ УПРАВЛЕНИЯ» - проверьте наличие Крипто-Про CSP (см. рис. 3),

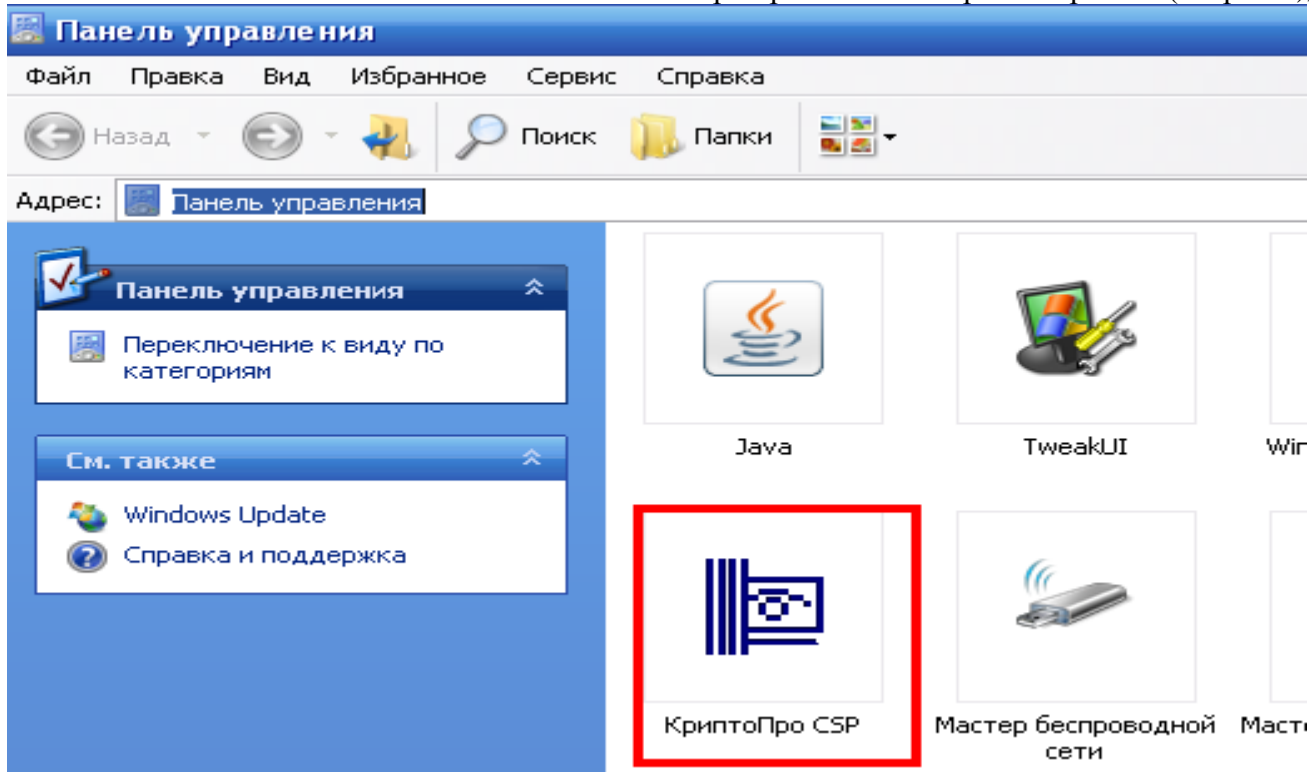


Рис. 4

Так же информацию об имеющихся на Вашем компьютере СКЗИ можно получить зайдя в меню “ПУСК”,->”ПАНЕЛЬ УПРАВЛЕНИЯ”,->“УСТАНОВКА И УДАЛЕНИЕ ПРОГРАММ”. Откроется список программ установленных на компьютере, среди которых могут быть выше перечисленные СКЗИ. (см. рис.4)

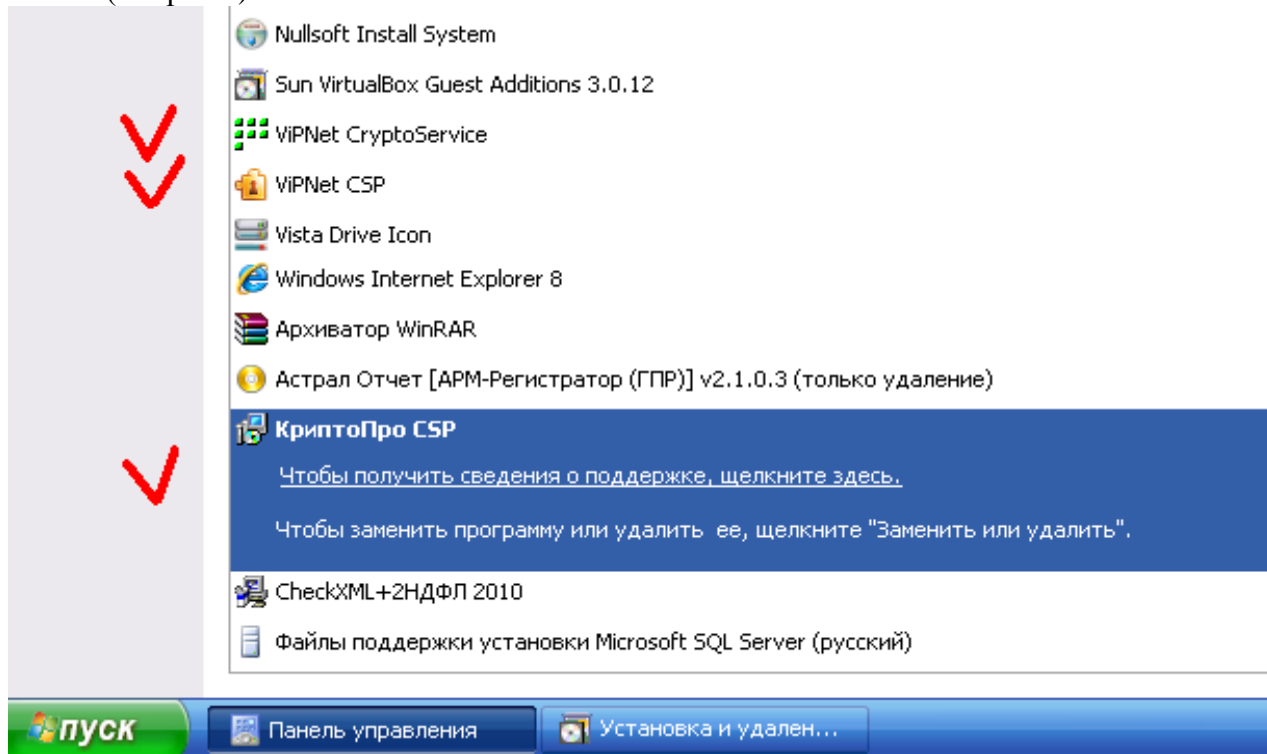


Рис. 4